



CASA MIA

Graphite

Graphite

Коллекция дизайнерских обоев Graphite продолжает линию CASA MIA – настенные покрытия для элегантных современных интерьеров. В этот раз внимание дизайнеров коллекции сосредоточено на фактурах и геометрических формах.

Коллекцию открывают эффектные кракелюры, напоминающие сетку трещин по штукатурке в светлых тонах, и графита – в угольно-серых. В координации дизайнеры предлагают использовать фактуру, имитирующую кожу питона. Удивительное сочетание сетчатых узоров представлено в коллекции в графитовых, морских, медовых и снежных оттенках.



CASA MIA



Graphite

Фактуры беленого дуба, ясеня и лиственницы натуральных тонов, характерных для этих ценных пород деревьев, будут уместны в интерьерах скандинавского стиля или философии хюгге. Крупный паркетный рисунок выделит в общем пространстве акцентную стену для обеденной группы, зоны отдыха или кабинета.



CASA MIA



Graphite

Эко-тематику продолжает оригинальный стилизованный принт. Крупные листья изображаются в трафаретной технике – мы видим только изящный контур и прожилки. Подчеркнутые красками с пигментами золота или серебра, такие мотивы выглядят элегантно и свежо.



CASA MIA



Graphite

Дизайнеры Graphite уделили внимание и тканевым фактурам. Так, например, интересно обыграна фактура вельвета. Узнаваемый рубчик ткани сочетается с еле уловимой геометрией ромбов. Узор представлен в песочном, изумрудном, васильковом и шоколадном варианте. В координации – два варианта фонов: под штукатурку и под соломку - для создания разных стиливых акцентов интерьере.



CASA MIA



Graphite

Любители 3D-эффектов откроют для себя узор, состоящий из горизонтальных полосок в мелкие ромбы. Они как будто углубляют перспективу, кроме того, такой рисунок позволяет отделать комнаты без видимых стыков.



CASA MIA



Graphite

Диагональная геометрия снова появляется на страницах коллекции Graphite. В данном случае она обыгрывается сочетанием различных тканевых фактур – букле, твида и льна. Особенно привлекательно и глубоко этот узор выглядит в сине-стальной гамме.



CASA MIA



Graphite

Завершается коллекция Graphite еще одним сочетанием ломанных архитектурных линий и фактуры соломки.

Цветовая палитра коллекции Graphite сдержана, приоритетно раскрывается палитра сливочных, песочных, стальных и пепельных тонов, но в то же время есть мягкие акценты шоколадного, бирюзового и морского синего.



CASA MIA



Graphite

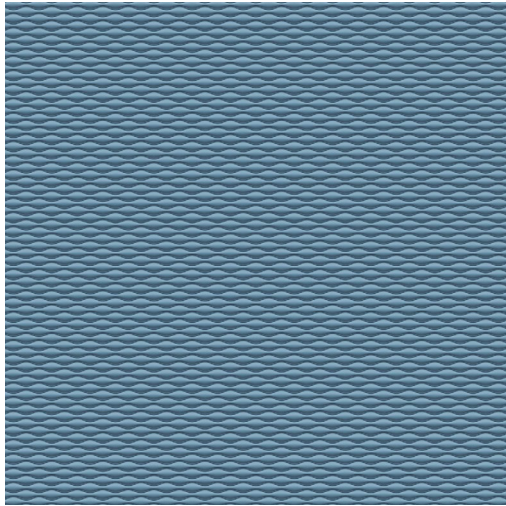
Особенности коллекции

- ✓ Элегантные фактуры и геометрические формы – в центр внимания дизайнеров в коллекции Graphite
- ✓ Коллекцию открывают эффектные кракелюры, напоминающие сетку трещин по штукатурке в светлых тонах, и графита – в угольно-серых
- ✓ Крупный стилизованный принт с листьями в трафаретной технике – мы видим только изящный контур и прожилки. Подчеркнутые красками с пигментами золота или серебра, такие мотивы выглядят элегантно и свежо.
- ✓ Интересно обыграна в коллекции фактура вельвета. Узнаваемый рубчик ткани сочетается с еле уловимой геометрией ромбов.
- ✓ Цветовая палитра коллекции Graphite сдержана, приоритетно раскрывается палитра сливочных, песочных, стальных и пепельных тонов, но в то же время есть мягкие акценты шоколадного, бирюзового и морского синего.



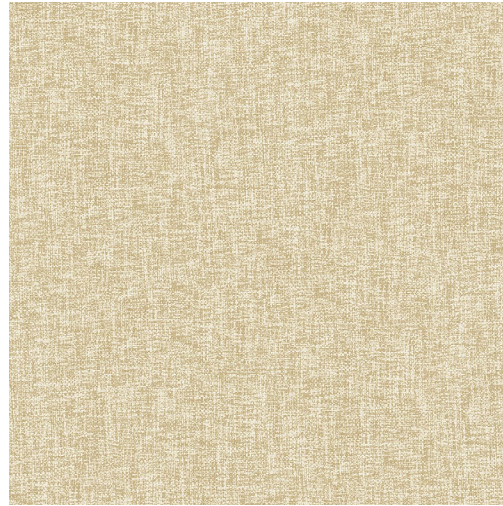
CASA MIA





3D Diamonds

Объемные ромбы



Fabric Texture

Фактура ткани



Wood Geo

Геометрия дерева



Velvet

Вельвет



Boucle

Букле



Texture

Текстура



Graceful Pattern

Изящный узор



Crackle

Кракелюр

Graphite



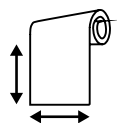
ЕДИНИЦА ИЗМЕРЕНИЯ

Рулон



ЦЕНА

См. в действующем прайс-листе



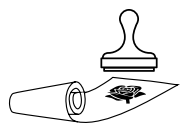
РАЗМЕРЫ

0,53 x 10 м /
0,68 x 8,2 м



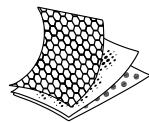
УСЛОВИЯ ПОСТАВКИ

2-3 недели



МЕТОД ПЕЧАТИ

«Gravure»



МАТЕРИАЛ

Бумажные обои



CASA MIA



DECARO
wallpapers & fabrics

Отдел по работе с Дилерами:

Москва и МО

127055, г. Москва,
ул. Автозаводская, 21, к.1
+7 (495) 221-77-69
moscow@decaro.ru

Регионы РФ и СНГ

603005, г. Н. Новгород,
ул. М. Покровская, 6А
+7 (831) 272-55-87
region@decaro.ru



www.decaro.ru

