

KT
EXCLUSIVE
WALL FASHION


FLAGMAN SERIES

Art Nouveau

Эксклюзивно представлено DECARO



KT
EXCLUSIVE
WALL FASHION
FLAGMAN SERIES



Art Nouveau

Проникнутая духом поклонения природе коллекция дизайнерских обоев «Art Nouveau» выдержана в стиле этого блестящего европейского направления в архитектуре и дизайне конца 19-го–начала 20-го столетий. Ар нуво (или модерн) появился в знак протеста против индустриализации и засилья технократических течений. Он противопоставляет душевную красоту бездушию машин, и это делает невероятно актуальным и сегодня. Его изящное воплощение растительных и зооморфных мотивов в архитектуре зданий, интерьерах и предметах декора находит отклик в душах романтических чувствительных натур. Это по-настоящему цельный и законченный в своих формах стиль, которым на рубеже прошлого и позапрошлого веков были увлечены лучшие архитекторы, художники и дизайнеры Европы.



Art Nouveau

Архитектура

Ар нуво поражает воображение изысканностью и красотой архитектуры фасадов зданий, признаваемых культурным наследием мирового уровня. Таких как фантазийные Храм Святого Семейства и Дворец Гуэля руки Антонио Гауди, или более сдержанные Особняк Тасселя и Отель Сольве основоположника модерна в архитектуре – Виктора Орта. Его четырехэтажный Solvay House с вогнутой центральной частью здания, ажурными коваными балконными решетками, неповторимым дизайном огромных окон-витрин, отделкой фасада и интерьеров 22-мя видами мрамора демонстрирует изобретательность и новаторство гениального бельгийского зодчего.

Блеск ар нуво в Брюсселе обеспечили также не менее талантливые Поль Анкар с его страстью к плавному соединению ценных пород дерева и латуни (дом Чамберлани, магазин Ниге на улице Рояль), и Гюстав Стровен, умело творивший гармоничные фасады частных домов из красного и белого кирпича.



Art Nouveau

Архитектура

Визитной карточкой Парижа можно с уверенностью назвать Керамический отель Жюль Лавиротта с фигурами Адама и Евы среди цветов из керамики, тигров, готовых к прыжку и валяжных морских чудовищ! Домами в стиле ар нуво можно любоваться и в немецких городах, и в Будапеште, и в Москве, – и все эти здания – авторские, именные, – прославили своих создателей.



Art Nouveau

Домашний декор

Интерьерные арт объекты и внутренняя отделка апартаментов в стиле ар нуво еще более ценны, потому что сохранились не смотря на сложные перипетии прошедшего столетия! Аутентичные предметы мебели Эжена Гилларда, Бруно Поля, Карла Бергстена, Жоржа Гранта Элмсли и Жоржа де Фо можно приобрести разве что на престижных европейских аукционах, – их мастерство непревзойденно!

С расцветом стиля ар нуво домашний декор преобразился. В интерьерах активно использовался металл: чугунные и железные элементы лестниц идеально передавали динамику крутой морской волны, а медь и латунь – изгибы виноградной лозы, цветочных стеблей и вьюнков.



Art Nouveau

Домашний декор

Огромные причудливые оконные рамы с витражами из цветного стекла, исполненные в «технике Тиффани» были не только украшением фасадов, но и впускали много света и воздуха в интерьерное пространство.

Настольные электрические лампы часто представляли собой изящные бронзовые фигуры с абажурами из художественного стекла Эмиля Галле в виде цветов, птиц, бабочек и фруктов.



Art Nouveau

Живопись и танец

Характерный носитель стиля ар нуво в живописи – Альфонс Муха, чьи рекламные работы как нельзя четче показывают тонкие грани стилистической загадочности, и, уловив эту тонкую нить, проще следовать по зыбкому лабиринту канонов.



Art Nouveau

Живопись и танец

Символом модерна заслуженно считают гения хореографии – Айседору Дункан, о которой Андрей Белый восхищенно писал: «...она вышла, легкая радостная, с детским лицом. И я понял, что она – о не сказанном. В ее улыбке была заря. В движениях тела – аромат зеленого луга. Складки ее туники, точно журча, бились пенными струями, когда отдавалась она пляске вольной и чистой».

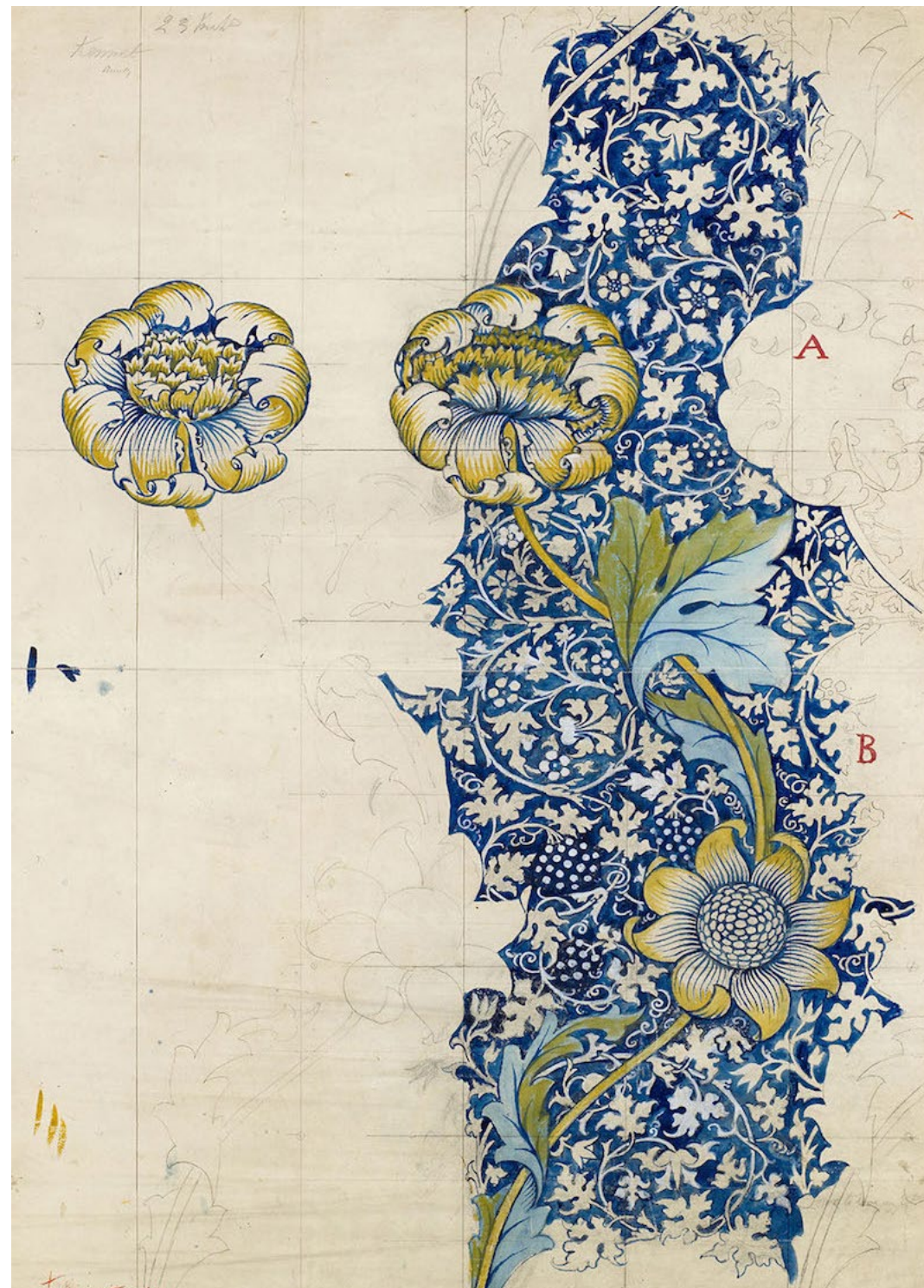


Art Nouveau

Arts & Crafts

Ценители стиля ар нуво в интерьере понимают, что воплотить его в реальности на 100% – непросто. Компромиссы с «новоделами» мебели и предметов декора могут оказать «медвежью услугу». Современный дизайн допускает сделать узнаваемые акценты из подлинников выбранного стиля на общем нейтральном фоне декора апартаментов. Для создания истинной атмосферы этого художественного направления в любом пространстве дизайнеры бренда KT Exclusive Flagman Series и разработали одноименную коллекцию.

Основные мотивы коллекции вдохновлены наследием Arts & Crafts – английского художественного движения конца 19 века, участники которого занимались ручной выработкой предметов декоративно-прикладного искусства, стремясь к сближению искусства и ремесла. Движение строилось на программе прерафаэлитизма с его идеализацией самобытного творчества ремесленников средневековья, которое противопоставлялось бездушному, обезличенному машинному производству времён капитализма. Во главе движения стоял поэт, художник и мыслитель Уильям Моррис.



Art Nouveau

Arts & Crafts

Плотный орнамент на обоях, тканях и коврах Морриса напоминает средневековые гобелены; витражи и росписи по дереву – готические аналоги, и даже оформленные им книги похожи на манускрипты XI-XIII веков. И это не случайно, так как в своих орнаментах он пытался «скрестить» готику с натурализмом и считал, что природа – лучший источник вдохновения.

В своих работах Моррис мастерски аранжировал не только средневековые традиции, но и приемы Возрождения, и мотивы японской гравюры уки-ё. Мусульманский орнамент он тоже изучил довольно внимательно – это можно понять по тому, как умело Моррис организует цветовую гамму и заполняет пространство причудливой вязью.

«Have nothing in your house that you do not know to be useful,
or believe to be beautiful»

William Morris



Art Nouveau

Первый мотив коллекции **«Birds»** вдохновлен известнейшим узором Уильяма Морриса «Клубничный воришка», изображающим дроздов, таскавших клубнику из сада художника. Данный узор вот уже полтора века тиражируется на всевозможных дизайнерских продуктах – от обоев до зонтов.

Кстати любопытно, что делая эскизы данного узора, Моррис решил, что птицы ему не удаются, и попросил своего друга, архитектора Филиппа Уэбба, нарисовать их.



Art Nouveau

Мотивы «**Deco Frame**» и «**Leafs**» представляют собой стилизованную интерпретацию листа остролиста – священного дерева древних кельтов. Кельты считали остролист (падуб) магическим деревом, символизирующим непрерывность жизни. Его ветвями украшали жилища для защиты от сил зла.

В европейской христианской традиции остролист также играет особую роль. Легенда гласит, что когда все деревья услышали о том, что Христа собираются распять, они договорились между собой, что не позволят использовать свои стволы для изготовления креста. И когда топор коснулся их, они раскололись на тысячи кусочков. Только падуб остался цел и позволил изготовить из себя орудие страстей Господних. Его острые листья олицетворяют терновый венец и страдание, а красные ягоды – кровь Христа. Есть мнение, что Христу возложили на голову венок именно из остролиста и его ягоды, бывшие изначально белыми, покраснели от крови Спасителя. Возможно, поэтому это растение и стало в дальнейшем признанным символом Рождества.

Плавные ромбы из остролиста в элегантных тонах серого, беж, коралла и аквамарина призваны поддержать в интерьере волнистые линии мебели стиля ар нуво.



Art Nouveau

Художники движения Arts & Crafts возрождали ценность керамики ручной работы. Природный материал соответствовал всем требованиям творческого течения и обретал вторую жизнь в своём самом высокохудожественном воплощении в английских домах. В интерьерах вновь появлялись изразцы на каминах и в отделке, керамический декор и посуда ручной росписи.

Гармоничные арабески **«Morris Tile»** в медном, черно-белом, мятном, пепельном и медовом тонах, умело украшенные плотным перламутром, вдохновлены историческими образцами керамической плитки 1875 года ручной работы Уильяма Морриса.



Art Nouveau

Титульный дизайн коллекции носит название **«Pimpernel»** (в переводе с англ. – «первоцвет»). Цветки этого небольшого растения семейства примулы с ползучими стеблями и плоскими цветами в буквальном смысле слова «танцуют» на весеннем ласковом ветру первых дней марта вместе со стелющимся по земле ковром из незабудок.



Art Nouveau

Трафаретный мотив «**Deco Floral**» изображает изящные букетики из маргариток и листьев ландыша. А окружающие его плавные витиеватые линии напоминают виноградную лозу, изгибы которой так часто вдохновлявшей лучших представителей художественного направления ар нуво.



Art Nouveau

Мотив «**Small Leaves**» напоминает об одном из символов художественного стиля ар нуво – плакучей иве. Ее тонкие ветви и изящные небольшие листочки как нельзя лучше отражают выразительность плавных линий, характерных для модерна.

Этот растительный орнамент кажется простым и естественным, но на самом деле, он продуман до мелочей. В подобных работах внимательные наблюдатели природы, художники движения Arts & Crafts умело применяли средневековое открытие – принцип непрерывного роста кривой линии. Благодаря его использованию в интерьере пространство наполняется динамикой и жизненной энергией.



Art Nouveau

Украшение коллекции – мотив «**Crewel**», достоверно отражающий один из самых популярных орнаментов яacobинской вышивки – «Древо жизни» с его стилизованными ирисами, распускающимися на бесконечных стремящихся ввысь ветвях райского дерева.

Последователи движения Arts & Crafts в свое время не только возродили интерес к крюил, выполнив для нее множество новых орнаментов, но и заложили основы для ее развития в 20 веке. Так, дочь Морриса Мэри стала одной из основательниц Королевской школы вышивания. Ручная вышивка Школы достигла небывалых высот и успешно конкурировала с самыми новыми веяниями.



Art Nouveau

Удивительный дамаск завершает коллекцию. Его сердцевина представляет собой некую интерпретацию знаменитейшего узора «Артишок», а точнее его слегка раскрытую розетку, дополненную еле заметными маргаритками.



Art Nouveau

Особенности коллекции

- ✓ Проникнутая духом поклонения природе коллекция дизайнерских обоев «Art Nouveau» выдержана в стиле этого блестящего европейского направления в архитектуре и дизайне конца 19-го – начала 20-го столетий.
- ✓ Обои с растительными и зооморфными мотивами с их плавными линиями и подлинным колоритом создают атмосферу той благополучной и процветающей эпохи, которая, увы, закончилась с началом Первой мировой войны...
- ✓ Основные мотивы коллекции вдохновлены наследием Arts & Crafts - английского художественного движения конца 19 века, участники которого занимались ручной выработкой предметов декоративно-прикладного искусства, стремясь к сближению искусства и ремесла.
- ✓ В коллекции представлены удивительные современные интерпретации известнейших узоров творчества Уильяма Морриса «Клубничный воришка», «Первоцвет» и «Артишок».
- ✓ Растительные и флористические орнаменты дополнены изящной геометрией и гармоничными арабесками с вязью в духе модерна.
- ✓ Стилистически выдержана цветовая палитра коллекции: гармоничные оттенки зелени, аквамарины, меди, антрацита, мяты и бордо делают классические сюжеты принтов модными и актуальными.





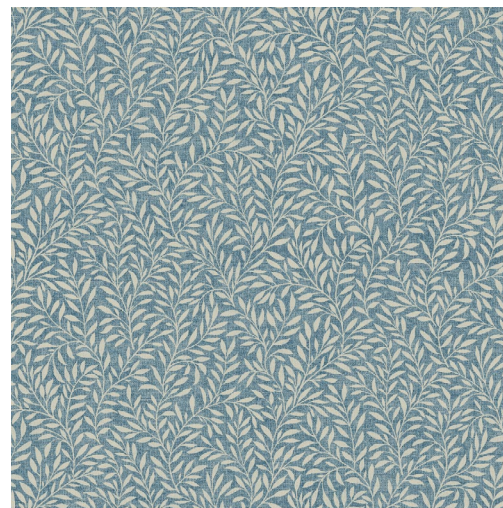
Birds

Птички



Deco Frame

Декоративная решетка



Leaves

Листья ивы



Pimpernel

Первоцвет



Floral Damack

Цветочный дамаск



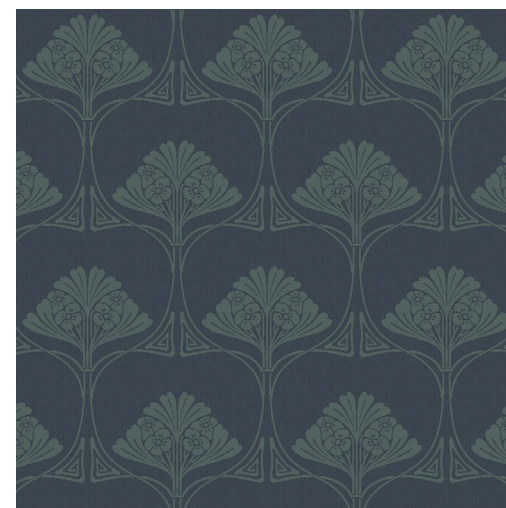
Crewel

Крюил



Morris Tile

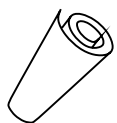
Плитка Морриса



Deco Floral

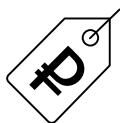
Букет в обрамлении

Art Nouveau



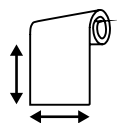
ЕДИНИЦА ИЗМЕРЕНИЯ

Рулон



ЦЕНА

См. в действующем прайс-листе



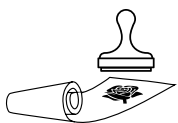
РАЗМЕРЫ

0,53 x 10 м /
0,68 x 8,2 м



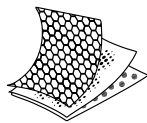
УСЛОВИЯ ПОСТАВКИ

Склад



МЕТОД ПЕЧАТИ

«Gravure»



МАТЕРИАЛ

Бумажные обои



DECARO
wallpapers & fabrics

Отдел по работе с Дилерами:

Москва и МО

127055, г. Москва,
ул. Автозаводская, 21, к.1
+7 (495) 221-77-69
moscow@decaro.ru

Регионы РФ и СНГ

603005, г. Н. Новгород,
ул. М. Покровская, 6А
+7 (831) 272-55-87
region@decaro.ru



www.decaro.ru

