

**KT**  
**EXCLUSIVE**  
WALL FASHION  


FLAGMAN SERIES

Charleston

Эксклюзивно представлено DECARO



KT  
EXCLUSIVE  
WALL FASHION  
FLAGMAN SERIES



Очаровательная и утонченная коллекция Charleston от флагманской серии бренда KT Exclusive вдохновлена историей Соединенных Штатов Америки и британским колониальным дизайном. Чарльстон - старейший и крупнейший город Южной Каролины, один из оплотов конфедератов. С захвата форта Самтер в Чарльстонской бухте началась Гражданская война в США.

На страницах коллекции отражаются традиции дизайна интерьера середины 19 века, на которые во многом повлияли последствия войны: смешение прогрессивных черт, свойственных победившему Северу, и архаичных устоев домов плантаторов Юга.

# Charleston

---

Коллекция Charleston открывается крупным винтажным мотивом. Пионы и магнолии выглядят как картина, написанная маслом. Популярный узор для обивки мебели того времени, в котором заключается все очарование Старого Юга. Интересно, что именно в Чарльстоне находятся самые старые публичные сады Америки, впервые открытые для посетителей в 1870 году. Магнолийская плантация является последним крупномасштабным садом в романтическом стиле.



# Charleston

Следующее сочетание мотивов представляет собой фактуру, напоминающую покрытие из натуральных материалов с рисунком и без. Ромбы напоминают треугольные формы мезонинов домиков города, а фон – кору пальм, буйно растущих здесь. Другая вероятная ассоциация – это геометрия шпалер для плетистых роз, без которых немислим ландшафтный дизайн того времени.



# Charleston

Внутреннее убранство интерьеров прошлых лет вдохновило дизайнеров коллекции не меньше, чем город с его историей и флорой. Например, данный мотив напоминает нам технику маркетри, где шпоном разных пород дерева украшались фасады и поверхности комодов, секретеров и письменных столов. Традиционно выбирались только качественные породы дерева: кедр, дуб, бук и клен.

Кстати, именно в окрестностях Чарльстона растет самый древний дуб на земле – Дуб Ангела, которому уже около 400-500 лет.



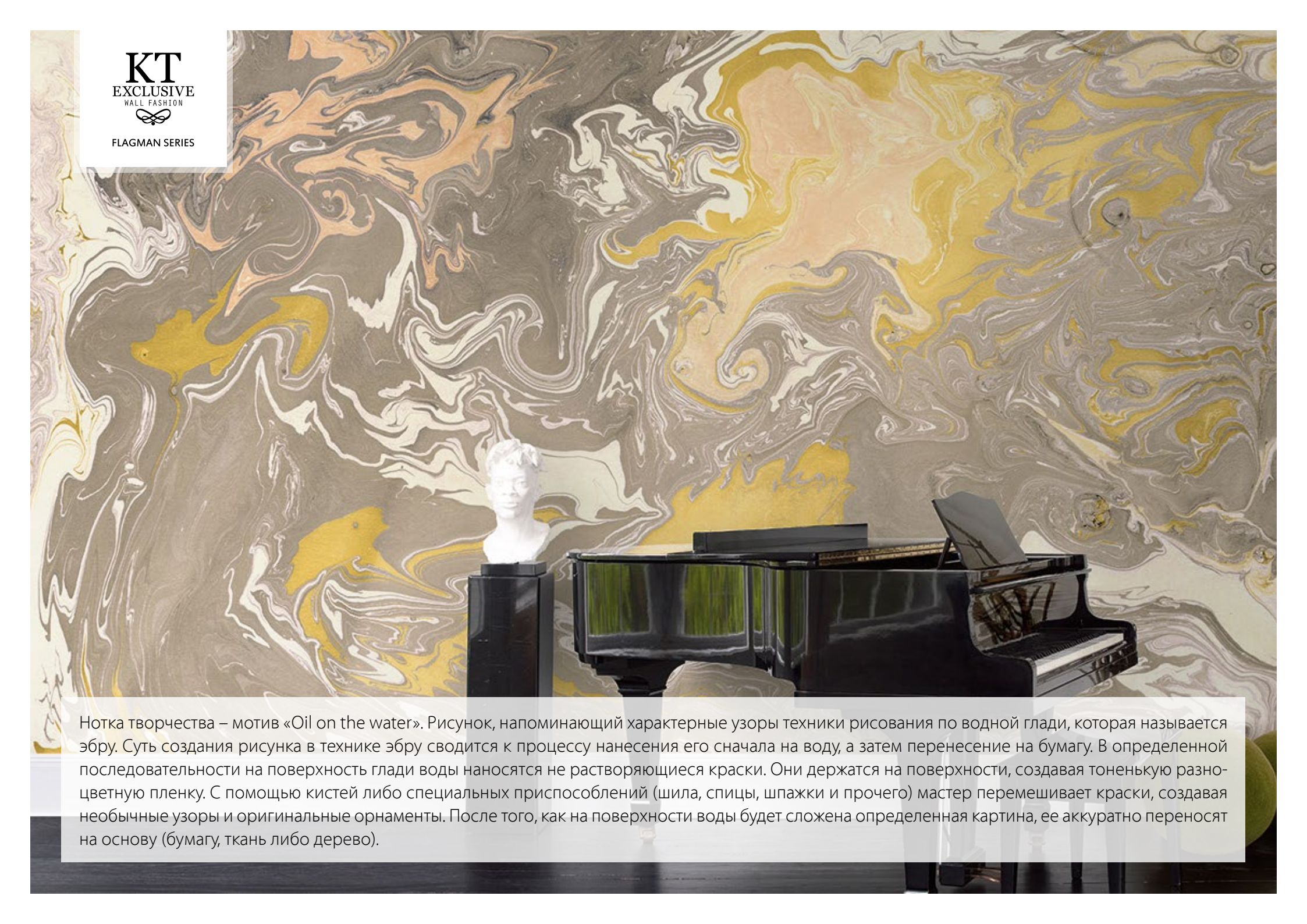
# Charleston

---

Еще один притягательный мотив выглядит как деревянные резные панели буазери, ставшие синонимом роскоши, изысканности и богатства. В свое время моду на буазери переняли и англичане. Впрочем, они немного изменили этот вид декора (в английском он получил название «вайнскот»): в отличие от нарочитой, бьющей в глаза роскоши и даже иногда вычурности французских буазери, вайнскот более скромен и практичен. Например, многие оформляли подобными панелями (как правило, выполненными из дуба) лишь часть стены. Постепенно разрыв между буазери и вайнскотом все больше увеличивался: французы упражнялись в изяществе, а англичане стремились к четким и аскетичным линиям. Именно английский вариант переняли и в Новом Свете, сделав простые панели с достаточно лаконичным декором органичной частью американских интерьеров.



**KT**  
EXCLUSIVE  
WALL FASHION  
FLAGMAN SERIES



Нотка творчества – мотив «Oil on the water». Рисунок, напоминающий характерные узоры техники рисования по водной глади, которая называется эбру. Суть создания рисунка в технике эбру сводится к процессу нанесения его сначала на воду, а затем перенесение на бумагу. В определенной последовательности на поверхность глади воды наносятся не растворяющиеся краски. Они держатся на поверхности, создавая тоненькую разноцветную пленку. С помощью кистей либо специальных приспособлений (шила, спицы, шпажки и прочего) мастер перемешивает краски, создавая необычные узоры и оригинальные орнаменты. После того, как на поверхности воды будет сложена определенная картина, ее аккуратно переносят на основу (бумагу, ткань либо дерево).

# Charleston

---

Конечно же, дизайнеры коллекции не могли не отразить в коллекции колоритный южный пейзаж. Пышные пальмы предлагается сочетать с энергичной геометрией шпалер, увитых розами и плющом.





# Charleston

---

Один из запоминающихся мотивов выполнен в духе ретро 3D. Геометрия вдохновлена архитектурой улиц – фасады цветных домов, трех и четырех этажных, прижатых вплотную и чередующихся друг за другом.



# Charleston

---

Украшением коллекции являются восемь панно, в которых отражены основные мотивы собрания и описываемой эпохи, в целом.

Chinoiserie, Tonal Chinoiserie и Oil on Water – декор интерьера роскошных домов плантаторов Юга. Роскошь и пышность убранства.



# Charleston

---

Tropical Jungle и Vanana Leaf – винтажное изображение тропических образов.

Paradise и Floribunda – флористические принты, которые аналогично мотиву Tree Canopy, часто изображались на гобеленах, драпировках, обивках мебели в середине 19 века.



# Charleston

---

Интересно, что образ Tree Canopy вдохновлен Плантацией Боун-Холла, а именно ее Дубовой аллеей, ставшей прообразом аллеи, ведущей к Двенадцати дубам (поместье Уилксов в романе Маргарет Митчелл «Унесенные ветром»).

Вкусна и сочна цветовая палитра коллекции. Ее задает открывающий коллекцию мотив с пионами и магнолиями. Буйство красок, используемых в цветовых решениях этого дизайна, далее проходит через всю коллекцию.



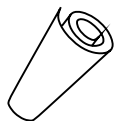
# Charleston

## Особенности коллекции

- ✓ Очаровательная и утонченная коллекция Charleston от флагманской серии бренда KT Exclusive вдохновлена историей Соединенных Штатов Америки и британским колониальным дизайном.
- ✓ Коллекция Charleston открывается крупным винтажным мотивом. Пионы и магнолии выглядят как картина, написанная маслом. Популярный узор для обивки мебели того времени, в котором заключается все очарование Старого Юга.
- ✓ Мотив в духе техники маркетри, где шпоном разных пород дерева украшались фасады и поверхности комодов, секретеров и письменных столов.
- ✓ Еще один притягательный мотив выглядит как деревянные резные панели буазери, ставшие синонимом роскоши, изысканности и богатства.
- ✓ Рисунок, напоминающий характерные узоры техники рисования по водной глади, которая называется эбру.
- ✓ Один из запоминающихся мотивов выполнен в духе ретро 3D. Геометрия вдохновлена архитектурой улиц – фасады цветных домов, трех и четырех этажных, прижатых вплотную и чередующихся друг за другом.
- ✓ Украшением коллекции являются восемь панно, в которых отражены основные мотивы собрания и описываемой эпохи, в целом.

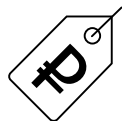


# Charleston



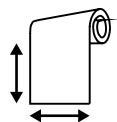
ЕДИНИЦА ИЗМЕРЕНИЯ

Рулон



ЦЕНА

См. в действующем прайс-листе



РАЗМЕРЫ

0,53 x 10 м /  
0,68 x 8,2 м



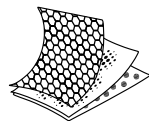
УСЛОВИЯ ПОСТАВКИ

2-3 недели



МЕТОД ПЕЧАТИ

«Rotary  
screen print»



МАТЕРИАЛ

Бумажные обои





Scarlett

Скарлетт



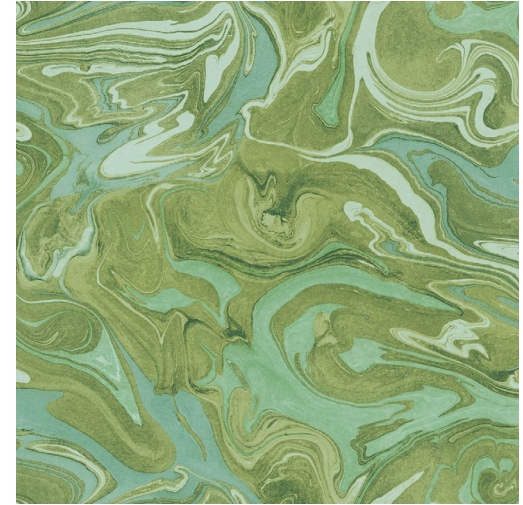
Medallions

Медальоны



Cut wood

Спил дерева



Oil on water

Эбру



Palm trees

Пальмы



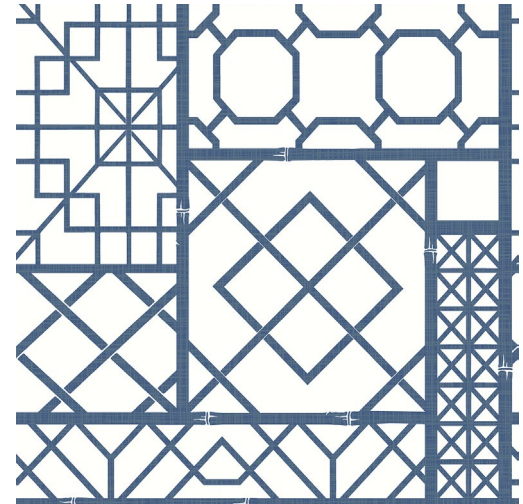
Boiserie

Буазери



Wood

Дерево



Lattice

Шпалера



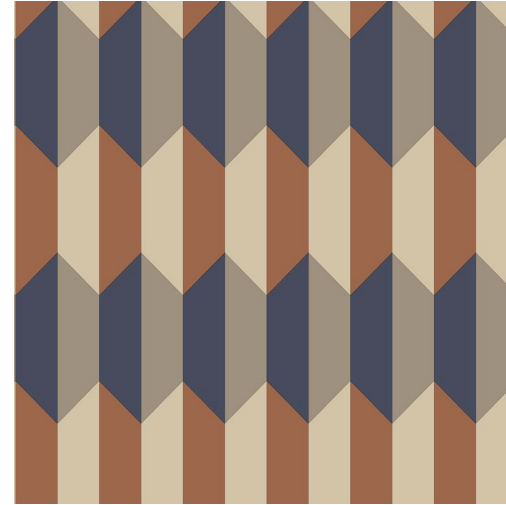
Background

Фон



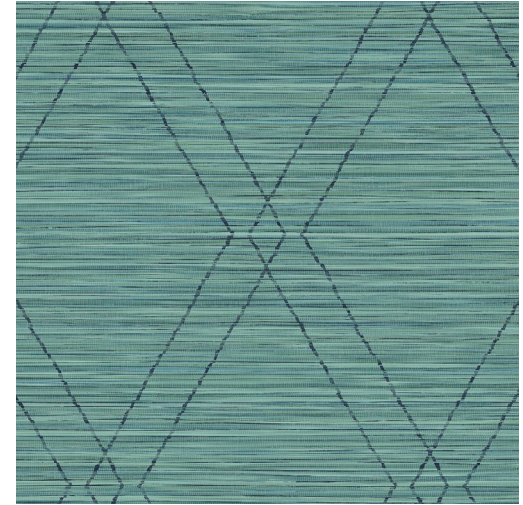
Marquetry

Маркетри



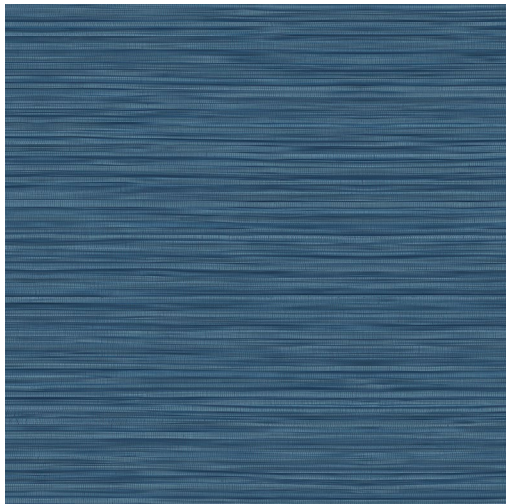
Hexagons

Гексагоны



Diamonds

Ромбы



Natural texture

Натуральная текстура



Damask

Дамаск



Chinoiserie

Шинуазри



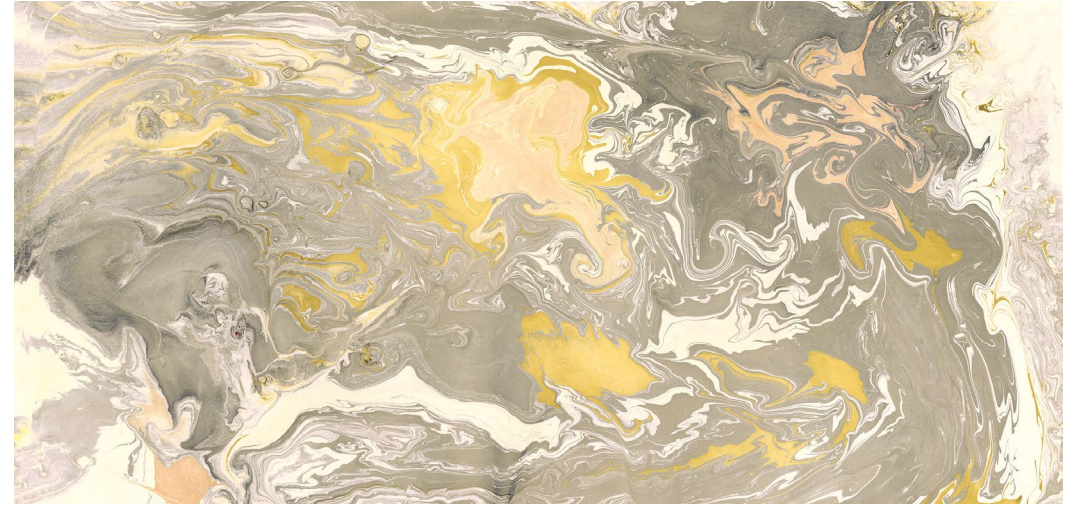
Oil on water

Эбру





Floribunda



Oil on water



Tropical Jungle



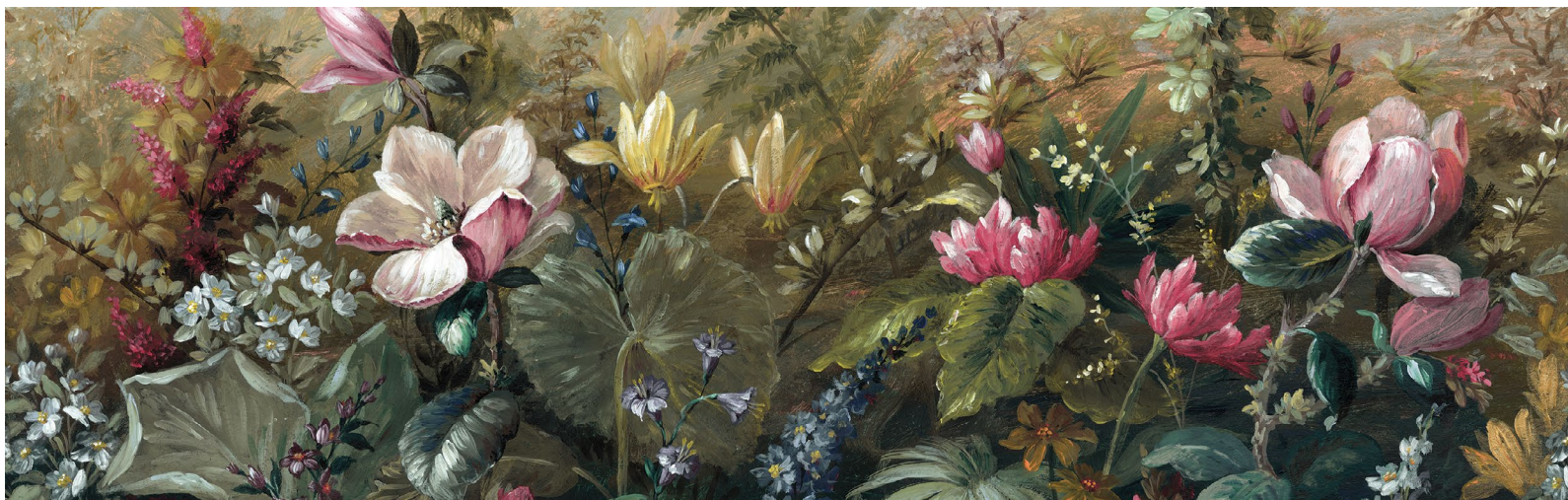
Tree Canopy



Banana Leaf



Chinoiserie



Paradise



Tonal Chinoiserie

**DECARO**  
wallpapers & fabrics

## Отдел по работе с Дилерами:

Москва и МО

127055, г. Москва,  
ул. Автозаводская, 21, к.1  
+7 (495) 221-77-69  
moscow@decaro.ru

Регионы РФ и СНГ

603005, г. Н. Новгород,  
ул. М. Покровская, 6А  
+7 (831) 272-55-87  
region@decaro.ru



[www.decaro.ru](http://www.decaro.ru)

